

CURSO TÉCNICO EM COMPUTAÇÃO GRÁFICA

The logo for Senac São Paulo features a large orange circle. Inside the circle, the word "senac" is written in a bold, white, lowercase sans-serif font. Below "senac", the words "são paulo" are written in a smaller, white, lowercase sans-serif font.

senac
são paulo

PROJETO MÓDULO 2 – EXPOSITOR

Projeto de Conclusão de Módulo – Curso Técnico em Computação Gráfica
do Senac São Paulo – Unidade de Santo André

Agosto de 2011

Stand de Exposição da Faber-Castell

Por: Rafael Luiz e Murilo Soares

Sumário

Descrição do Projeto	04
Justificativa	04
Estrutura	04
Móveis	05
Sustentabilidade	05
Apresentação do Projeto	06
Planta do Pavilhão	06
Planta do Stand	06
Vistas do Pavilhão	07
Imagens teste	08
Vistas do Stand	09
Programas Utilizados	11

Descrição do Projeto

Justificativa:

Stand de Exposição para divulgar produtos e fortalecer a marca Faber-Castell. A ideia é construir um castelo com lápis enormes, usando assim a linguagem que a empresa já utiliza em seu marketing.

A Faber-Castell é uma empresa já consolidada há anos, e seus produtos tem encantado gerações. Cremos que a linguagem infantil de um castelo de conto de fadas, especialmente se for construído de lápis, fará adultos e crianças lembrarem desta marca; e o impacto visual e a repercussão em um evento com esta estrutura deve ser grande.

Estrutura:

Os lápis gigantes terão de 6 a 8 m de altura, por cerca de 1 m de diâmetro; deve ser construído com uma estrutura de metal revestido de madeira.

Também compõe o stand seis arcos, que atingirão 9,5 m de altura, nos quais em seu topo será inserido um encanamento para sustentar a iluminação. Os arcos são de plástico semi-transparente coloridos (policarbonato), assim o castelo de lápis, que ficará mais atrás, poderá ser visto de vários ângulos pela transparência dos arcos (não gostaríamos que os arcos atrapalhassem muito a vista do castelo, já que os mesmos também são grandes – por isto a optamos por material transparente).

Atrás do castelo, atingindo a altura dos arcos (isto é, um pouco mais alto que o castelo) ficará um enorme painel de um desenho infantil – pode ser uma fotografia em altíssima resolução de um desenho a lápis, ou mesmo um painel grafitado, mas de forma que lembre a técnica do lápis de cor. Sugerimos uma paisagem que combine com o castelo (montanhas, arco-íris, entre outros do imaginário infantil).

Móveis:

Haverá prateleiras com produtos Faber-Castell, especialmente caixas de lápis de cor. No topo das prateleiras estará o logotipo da empresa (pode ser um grande adesivo colado, ou de outra forma).

O stand estará num pavilhão junto com outros de outras marcas e produtos. Pensamos em oferecer um serviço aos clientes que vierem ao evento: oficinas de desenho para crianças – para isto será necessário quatro mesas de plástico tamanho infantil, junto com o jogo de cadeiras apropriadas – estes móveis deverão ser de plástico, com os cantos arredondados, para assim proteger as crianças de acidentes. Os pais poderiam deixar seus filhos no stand da Faber-Castell enquanto circulam pelos outros – também poderão comprar os nossos produtos que estarão à venda.

O balcão de madeira, onde serão efetivadas as compras, deverá ficar no fundo do stand.

Bancos em forma de borracha gigante também fazem parte do mobiliário. Podem ser construídos como se fosse um pufe, mas não devem ser muito mole, para não desfazer o formato de borracha. Talvez um couro sintético resistente seja uma boa opção.

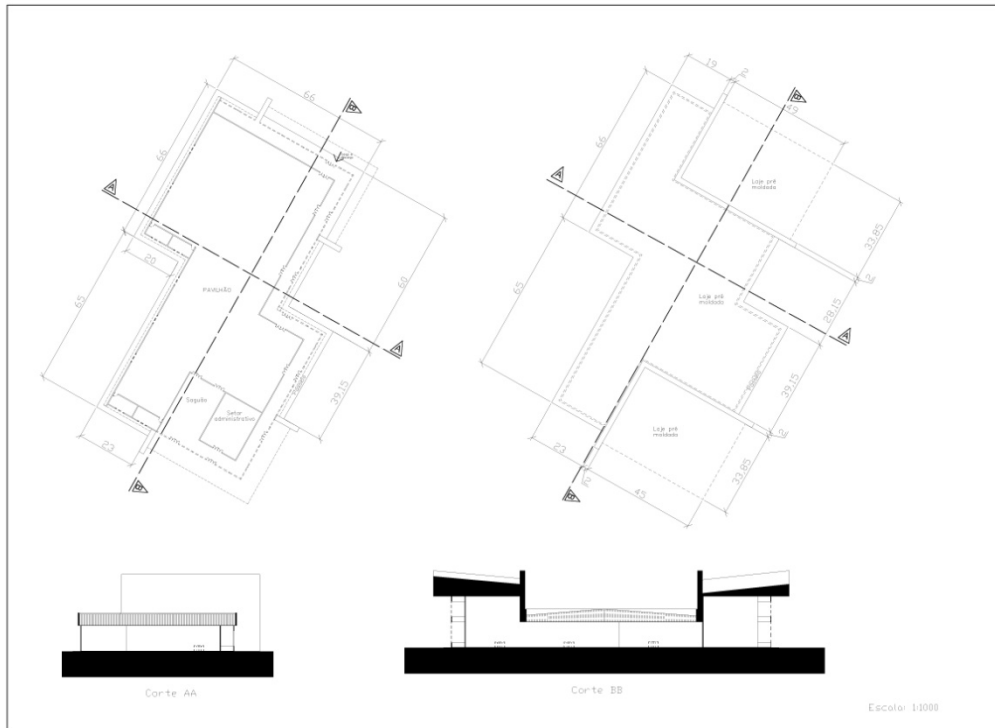
O chão pode um tapete de madeira, em algum tom claro.

Um jogo emborrachado de tapetes, compondo o formato de “Amarelinha” (brinquadeira infantil), num tom claro de amarelo, estará sobre o chão no centro do stand.

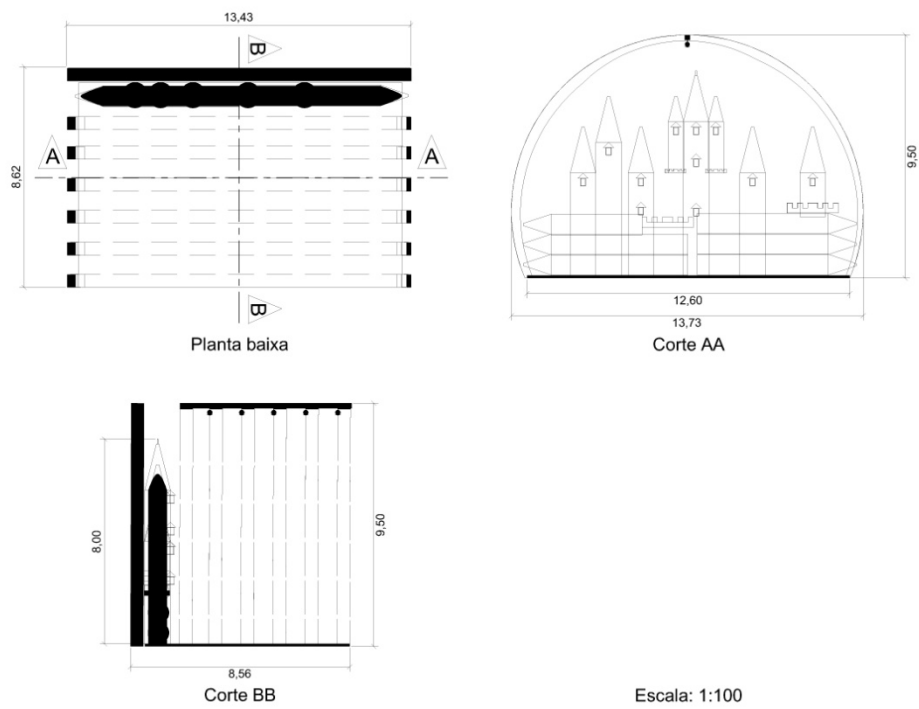
Sustentabilidade:

Todos os objetos feitos de madeira deverão vir de alguma fonte que não agrida a natureza – seguindo assim a filosofia de sustentabilidade da empresa.

Apresentação do Projeto



Planta do Pavilhão

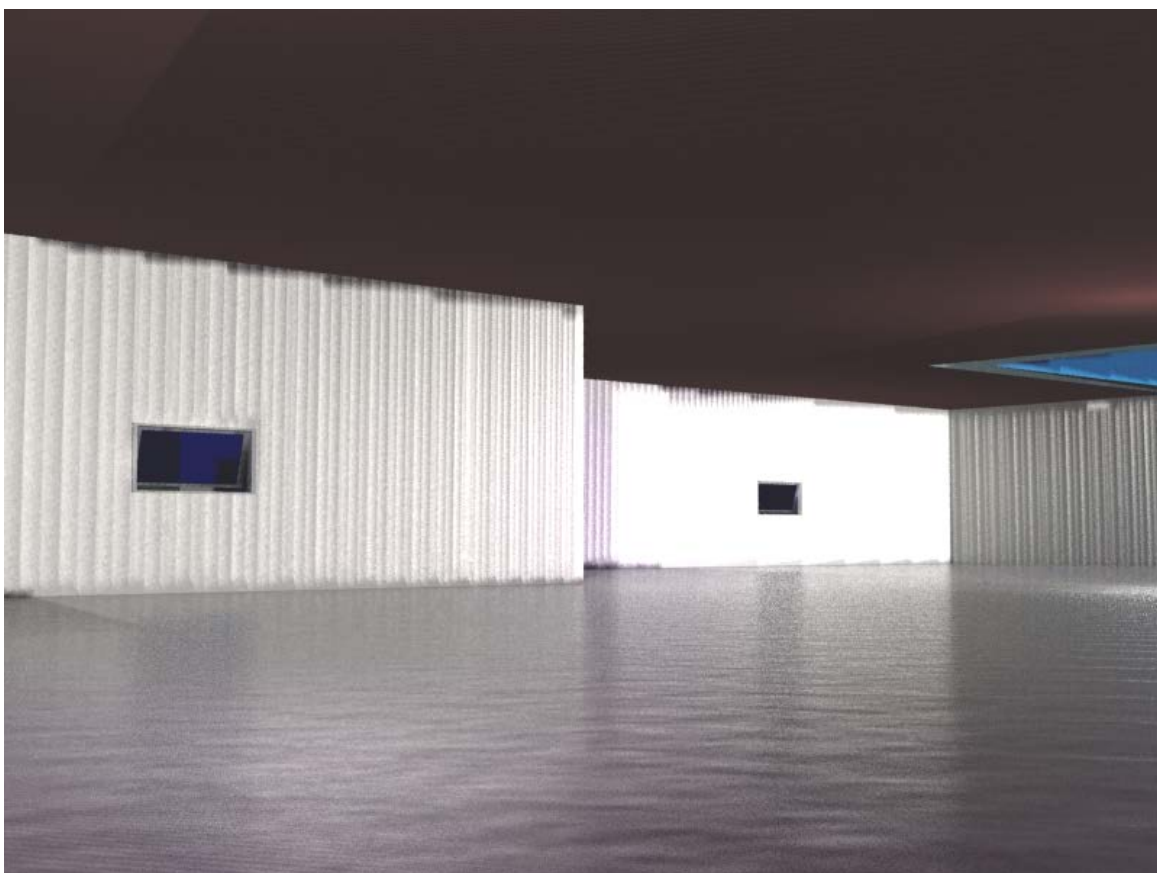


Planta do Stand

Ambas fora de escala nesta folha



Pavilhão – Vista Externa



Pavilhão – Vista Interna



Imagem teste da mesa infantil com materiais



Inserido os lápis de cor – também outra imagem teste



Stand – Plano Geral



Stand – Olhar da altura de uma criança (olhando para cima)



Stand – Olhar da altura de um adulto (olhando para baixo)



Stand – Apreciando as Torres Centrais do Castelo

Programas Utilizados

Utilizamos o AutoCAD 2011 para modelar a estrutura do stand, 3ds Max 2011 para modelar móveis e outros objetos (como caixa de lápis de cor), e também para renderizar as imagens, após aplicação de material, e o Photoshop CS5 para edição de imagens.